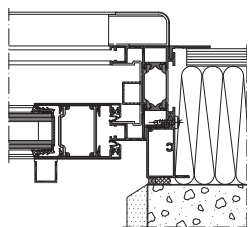
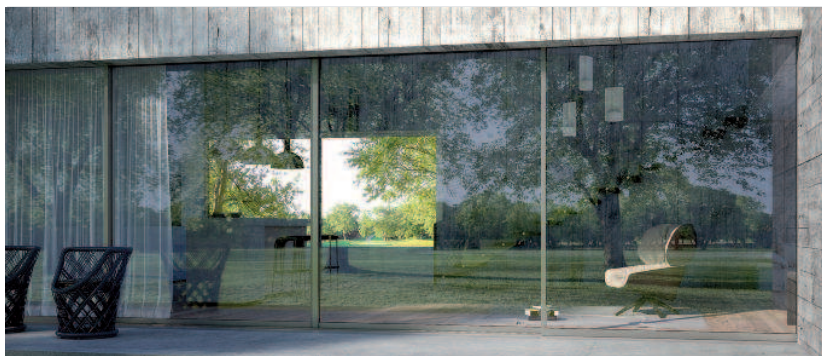


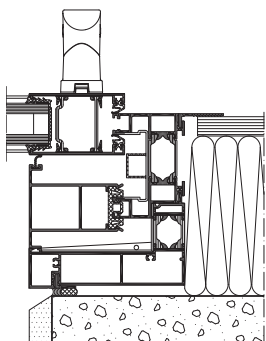
BAIE COULISSANTE ALUMINIUM

La solution ASS 41 SC Vision maximise le clair de vitrage et les apports solaires grâce à la technique du dormant et de l'ouvrant caché.

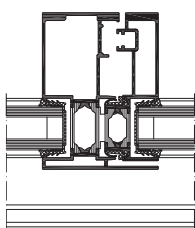


Schüco ASS 41 SC pose en ITI² avec tapées rapportées

Systèmes de Coulissants



Schüco ASS 41 SC Percussion centrale réduite



Schüco ASS 41 SC chicane grande inertie

Sécurité de l'investissement

- Poses en neuf ou rénovation
- 2 design d'habillage : Galbé ou Cubique
- Finesse des montants centraux : 40 mm
- Seuil EasyAccess extra-plat 20 mm ou encastré (conforme PMR¹)
- Poignée Schüco Up&Slide exclusive et intuitive
- Condamnation 1 à 5 points de verrouillage
- Version renforcée : "Point 6" réduit et chicane grande inertie
- Ouvertures : bi et tri-rails
- Dimensions max. L x H : 3000 x 2500 mm / 3000 x 2800 mm (version renforcée)
- Test d'endurance 10 000 cycles (130 kg)

Bénéfices prescription

- Thermique jusqu'à : $U_w = 1,4 \text{ W/m}^2 \cdot \text{K}$
 $(U_g = 1,0 \text{ W/m}^2 \cdot \text{K}) - S_w = 0.49 - T_{lw} = 0.59$
- AEV : A*4 E*6B V*B3
- Acoustique : $R_w = 38 \text{ dB}$
- Prise de volume : de 24 à 30 mm
- Poids max. : 200 kg
- ASS 41 SC Vision : résistance à l'effraction conforme au niveau RC2 de la norme EN 1627 à 1630

Bénéfices fabrication

- Dormants périphériques assemblés en coupe 45° par équerres à goupiller, visser ou serrer
- Les dormants périphériques optimisent les chutes de profilés
- Tapées d'isolation compatibles avec tous les dormants bi et tri-rails
- Joint anti-déchaussement haute résistance à l'arrachement (sans collage du vitrage)

¹ Personne à mobilité réduite / ² Isolation Thermique Intérieure